



INDWO

Massivhaus

Variante SD114



Angebotspreis: 289.900 €

Schlüsselfertig gemäß Baubeschreibung
Eigenleistungen möglich

inklusive Keller

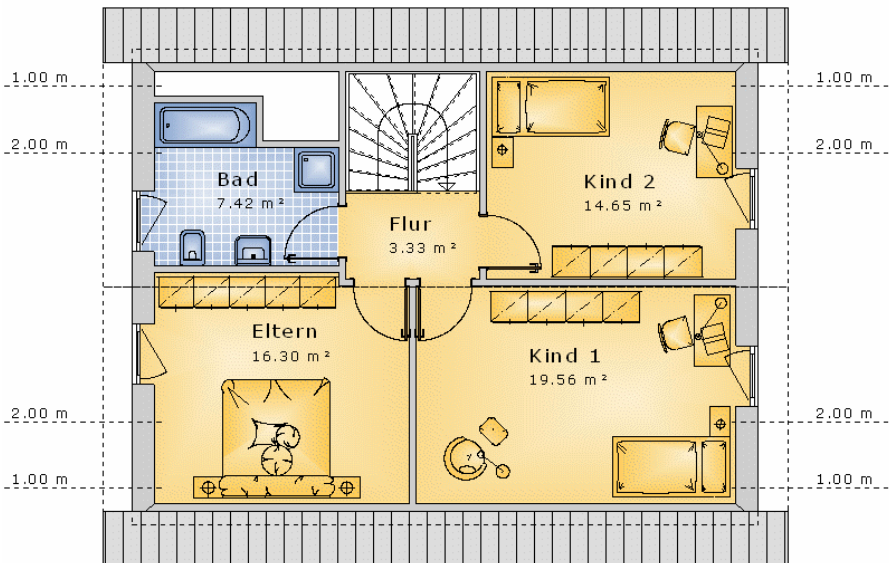
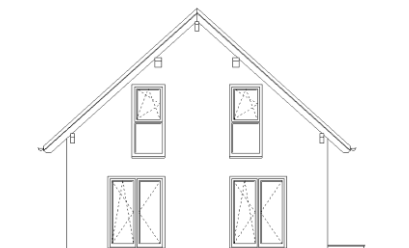
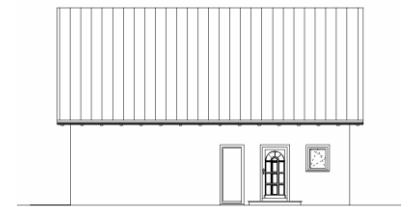
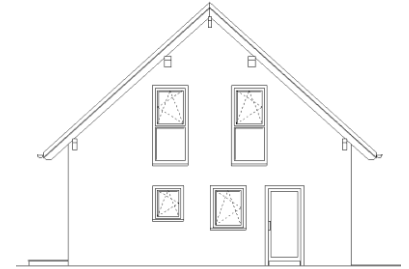
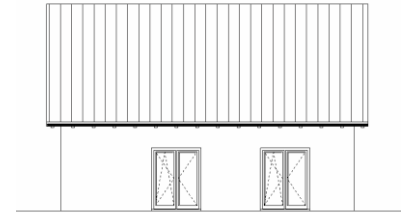
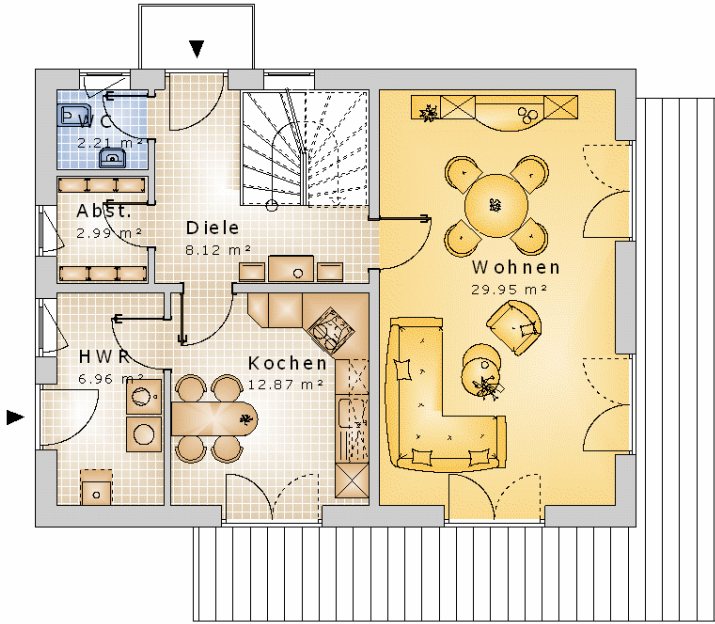
Wohnfläche Gesamt	113,69 m²
Wohnfläche EG	64,11 m ²
Wohnfläche DG	49,58 m ²
Nutzfläche UG	64,84 m ²

www.graf-firmengruppe.de

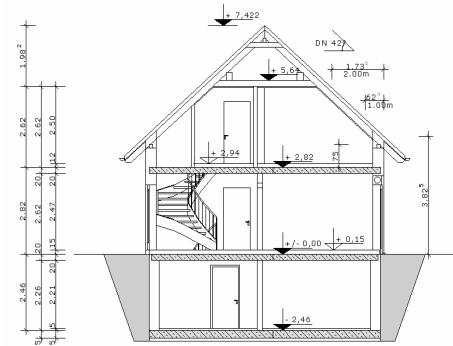
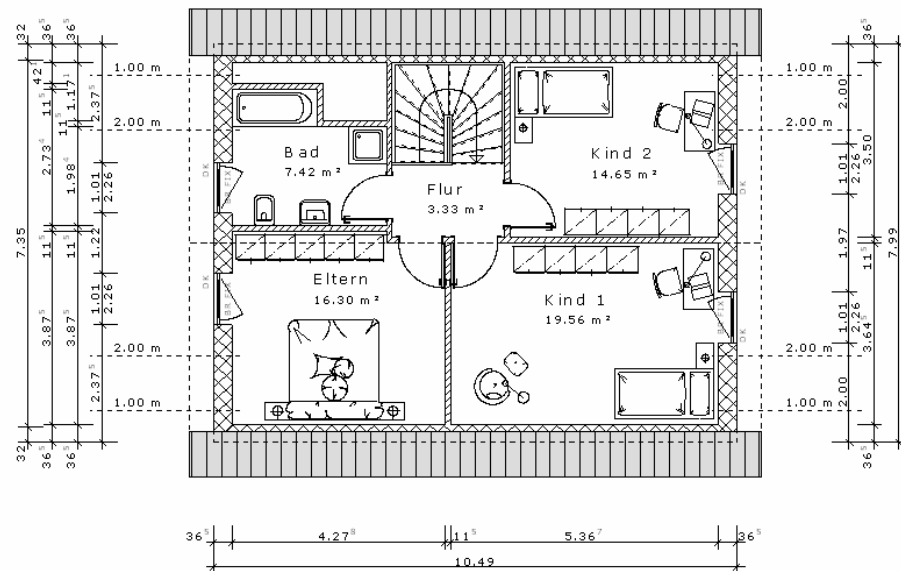
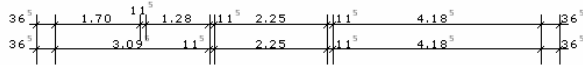
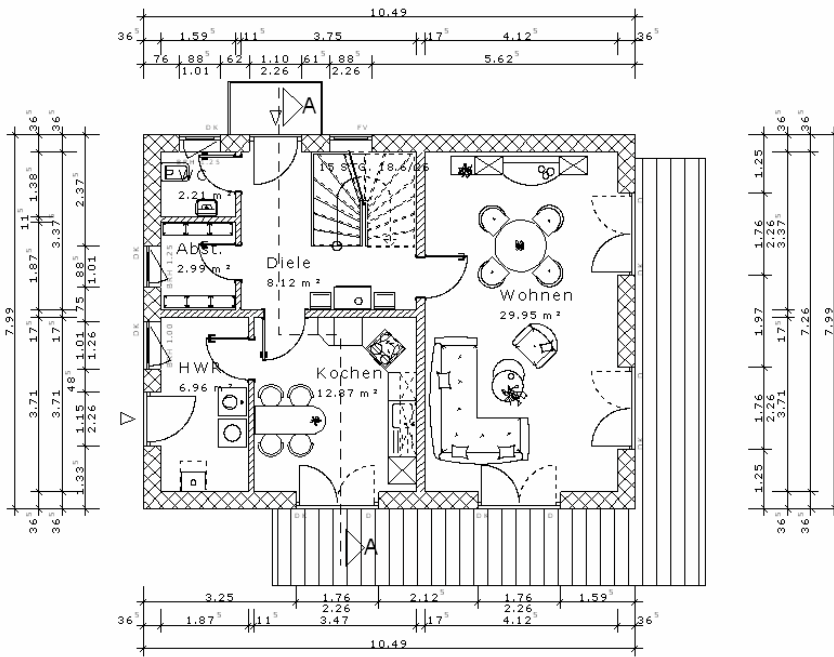
INDWO GmbH
Bodenäckerstraße 19
73266 Bissingen / Teck
Tel. 07023 / 74920

info@graf-firmengruppe.de

Haus mit Satteldach Variante SD114



Haus mit Satteldach Variante SD114



Haus mit Satteldach

Variante SD114



Kurzbaubeschreibung:

Architektenleistung, Baugesuch,
Tragwerksplanung, Bauleitung

Abwasserleitungen bis HG

Fundamentbodenplatte auf Kiesfilterschicht

Kelleraußenwände Stahlbetonwand schalungsglatt
inkl. Abdichtung

Stahlbetondecke als Fertigteildecke über UG und EG

Kellerfenster aus Kunststoff

Schornstein als Sonderwunsch möglich

Außenwände massiv aus wärmegeprägten Ziegeln

Raumtrennwände aus massiven Gipsplatten

Rollladenkästen im EG und DG im Mauerwerk integriert

Kunststoffrollladen in grau

Zimmerarbeiten Holzkonstruktion gemäß
Tragwerksplanung, Dachvorsprünge mit gehobelten Sparren
und Profilholzschalung, Unterspannbahn, Konter- und
Dachlattung

Dacheindeckung mit Braas Harzer Pfanne, Ort- und
Firstgangausbildung

Flaschnerarbeiten Dachrinnen, Regenrohre und
notwendige Verwahrungen in Titanzink

Kunststofffenster in grau oder weiß mit 3-fach
Isolierverglasung, Aluminium-Außensimsen

Stahl-Holz-Treppe mit massiven Buchstufen und
Handlauf

Heizung Energieeffiziente Luft-Wasser-Wärmepumpe
Fußbodenheizung mit Einzelraumregelung

Sanitärinstallation Abwasserleitungen in Kunststoff
mit Entlüftung über Dach, Frischwasserleitung als
Metallverbundrohr, moderne Einrichtungsgegenstände in Bad
und WC

Elektroinstallation komplett nach VDE-Vorschriften ab
Hausanschlusskasten

Putz- und Stuckarbeiten Innenbereich mit
tapezierfertigem Gipsputz, zweilagiger mineralischer
Außenputz mit Farbanstrich

Trockenbauarbeiten Wärmedämmung im
Dachbereich mit Mineralwolle nach aktuellem Stand der
EnEV, tapezierfertige Gipskartonverkleidung

Estricharbeiten schwimmend verlegter Zementestrich
in allen Geschossen

Innenfensterbänke aus Granit

Innentüren Röhrenspankertüren mit großer Auswahl an
CPL Oberflächen, Aluminium Rosettengarnituren

Haustür in Kunststoff, 3-fach verriegelt mit hochwertiger
Aluminium-Füllung

Fliesenarbeiten in Bad, WC und Küche

Malerarbeiten in den Wohnräumen Raufaser weiß
gestrichen, sichtbare Holzkonstruktion lasiert, Stahlteile
lackiert

Bodenbelagsarbeiten Laminat oder Textilbelag nach
Mustervorlage

